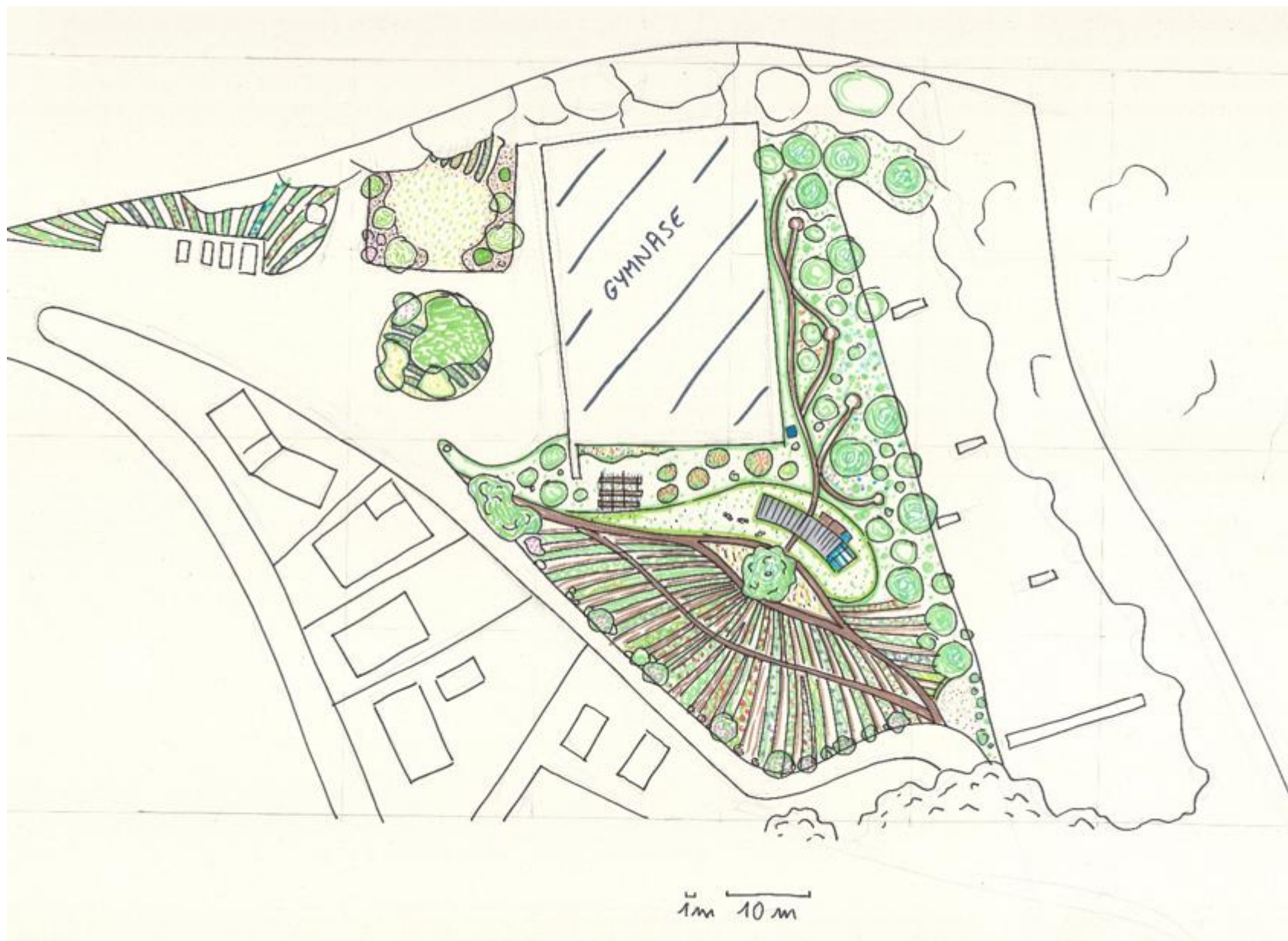


ETUDE DE MILIEU

Pour un potager public proche du gymnase Notary



ETUDE DE MILIEU

Pour un potager public proche du gymnase Notary

Suite aux votes des biarrots pour le budget participatif Les Jardins Pédagogiques cherchent à s'implanter dans un lieu public pour la mise en œuvre du potager pédagogique qui a été proposé au vote

Plusieurs lieux appartenant à la mairie ont été envisagés parmi ceux-ci le terrain attenant au gymnase Notary a retenu particulièrement notre attention.

→ **les avantages de ce terrain** : une toiture immense du gymnase pour récupérer l'eau de pluie – un espace dégagé - exposition plein sud - terrain relativement plat – intégré dans un lieu de vie cher aux biarrots (le lac Marion)

→ **les points essentiels**: pour sa mise en œuvre : intégrer dans le lieu de vie les promeneurs du lac Marion, les archers, les pratiquants de qi gong

→ **la portée pédagogique**: du projet est centrale. Elle est dirigée vers les scolaires qui se déplaceront sur le lieu mais aussi tout habitant des alentours (adhérent à l'association) intéressé par la culture des plantes

→ **la production alimentaire**: est une partie intégrante du projet; pour les scolaires elles sera en extra des moyens d'approvisionnement existants

→ **le clôturage**: l'ensemble du terrain n'est pas clôturé hermétiquement mais des types de plantes en assureront la fermeture symbolique (framboisiers, muriers...)

DÉTAIL ZONE 1

Zone potagère

→ Lieu de production potagère et récupération de matières

Superficie de zone cultivable: 700m²

Dimension par rangée : 1m30 de large, de 15 à 8 m de long

Nombre de rangées :

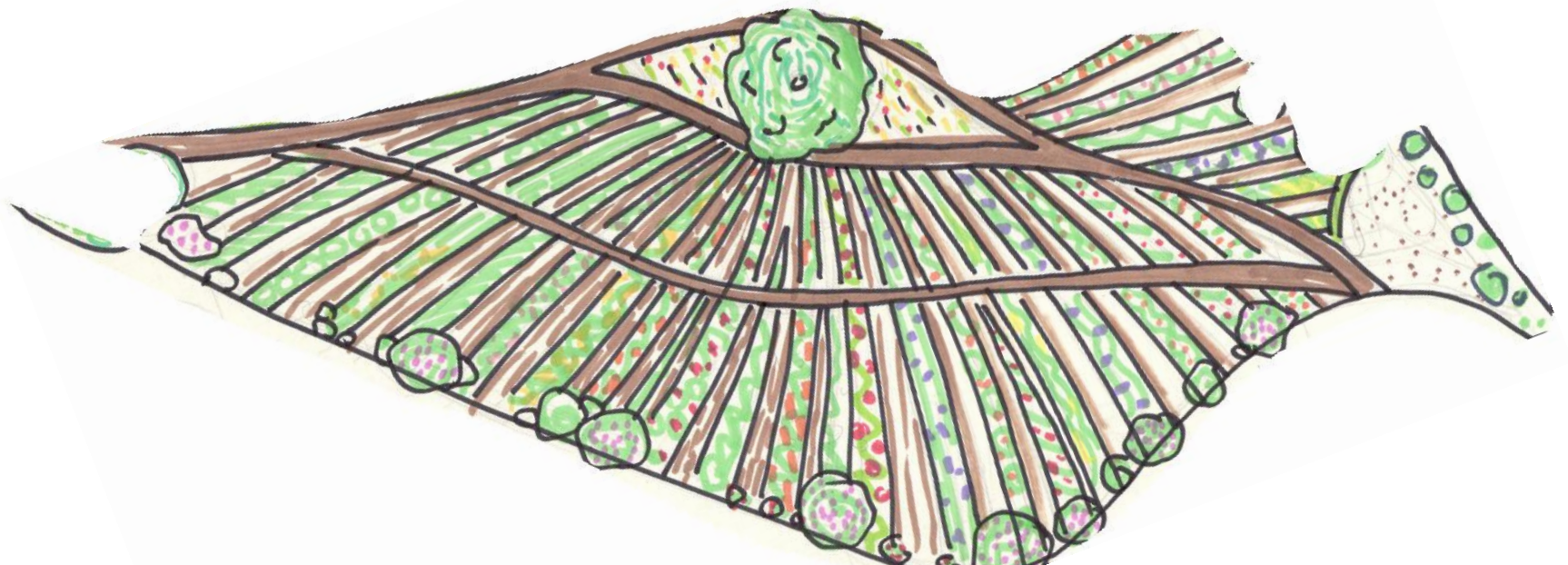
Zones pédagogiques (collectives) :

Planification :

Année 1 : zones collectives

Année N + 1 : cultures gérées collectivement (adhérents, voisins, scolaires)

Année N+2 :cultures gérées individuellement (adhérents)



DÉTAIL ZONE 2

Le verger

→ Lieu de production de fruits

Superficie totale de production : 815 m²

Nombre de fruitiers : 75 (pommiers, cerisiers, poiriers, pêchers d'espèces locales)

Planification :

Année 1 : plantation sur greffes + interventions pédagogiques

Année N + 1 : entretien + interventions pédagogiques

Année N+2 : récoltes + interventions pédagogiques



DÉTAIL ZONE 3

Lieu de vie

→ **Lieu pédagogique, serre pour semis et détente**

Superficie totale de production : 345m²

Espace pédagogique: la serre + la cabane + les gradins

La serre dimension : 10 x 4m

Les gradins pour projection sur façade de gymnase (évènementiels)

La cabane dimension de : 2,5 x 5m

Lieu de détente

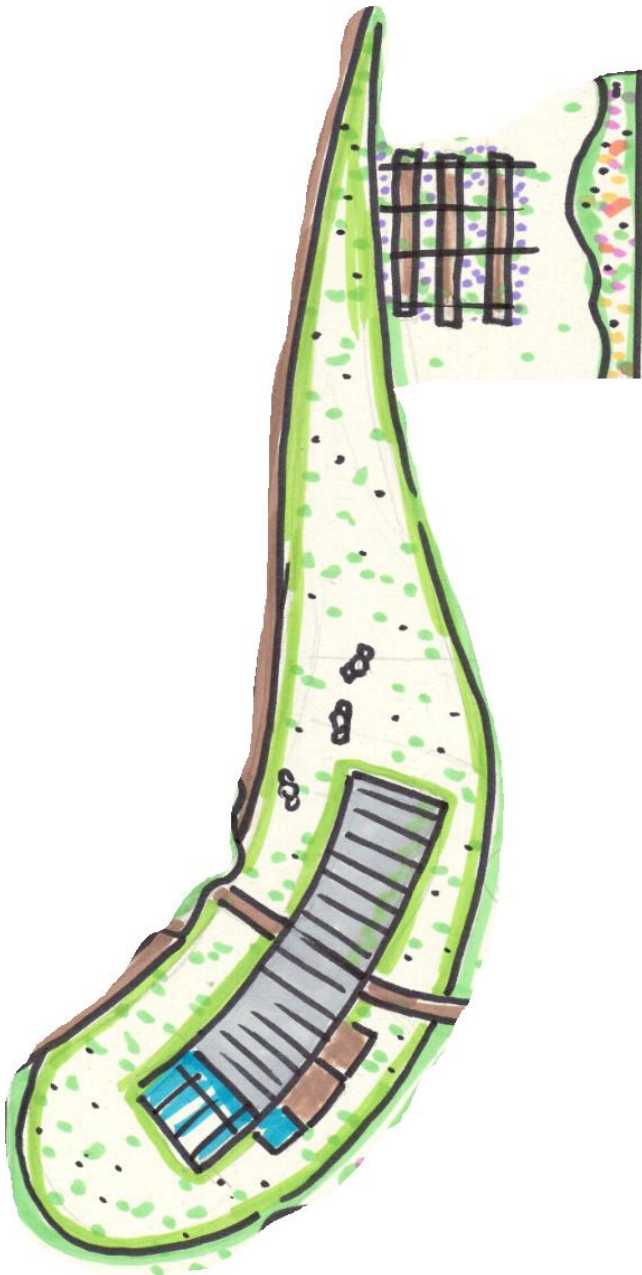
Mobilier léger (mobile et de récupération : palette + coussins, tabourets bois)

Planification :

Année 1 : mise en place de la cabane + serre

Année N + 1 : Mise en place des gradins

Année N+2 : mise en place écran sur façade de gymnase



DÉTAIL ZONE 4

Zone tampon gymnase

→ Zone pour la gestion de l'eau arbustes & arbres fruitiers

Superficie de zone : 130m²

Dimension récupérateur d'eau

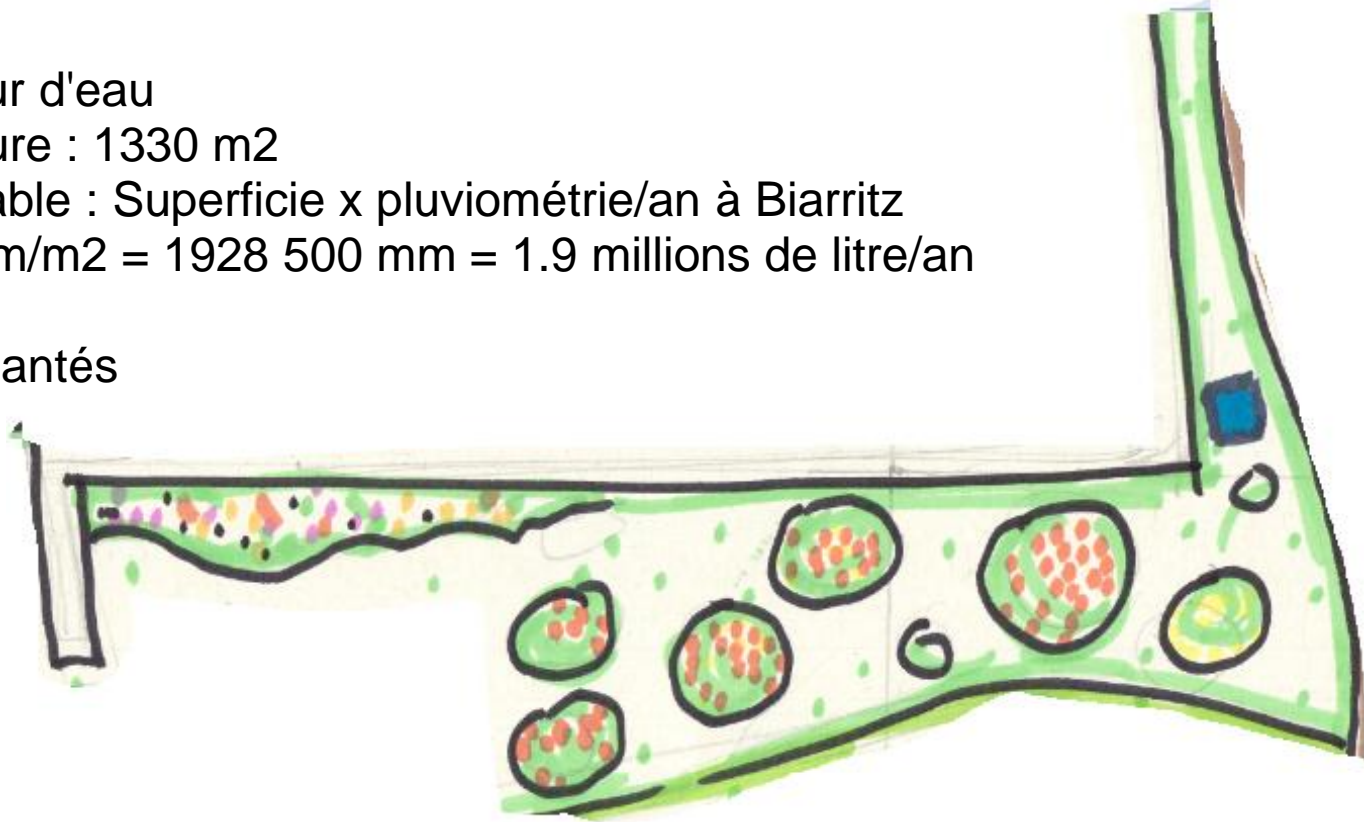
Superficie totale de toiture : 1330 m²

Quantité d'eau récupérable : Superficie x pluviométrie/an à Biarritz

Soit : 1330m² x 1450mm/m² = 1928 500 mm = 1.9 millions de litre/an

Espèces de fruitiers plantés

- figuiers
- Citronniers
- Orangers
- vignes



Planification :

Année 1 : plantation sur pieds + interventions pédagogiques

Année N + 1 : entretien + interventions pédagogiques

Année N+2 : récoltes + interventions pédagogiques

DÉTAIL ZONES 5 à 7

Espaces verts à proximité

→ **Rond point + proximité parking + espaces verts**

Rond point : Espèces décoratives et comestibles

Espace vert : Espèces décoratives et comestibles

Espace proche parking : Espèces décoratives et comestibles

Planification :

Année 1 : plantation des agrumes et petits arbustes + interventions pédagogiques

Année N + 1 : entretien + récoltes + interventions pédagogiques

Année N+2 : interventions pédagogiques + entretien

